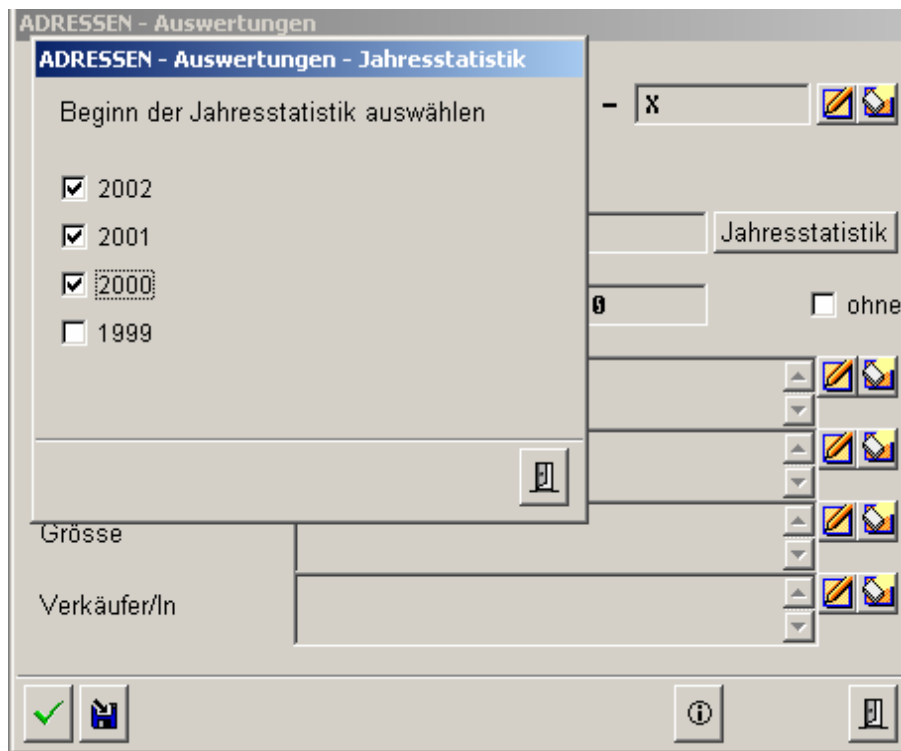


Neue Jahresstatistiken (KIS Version 2.36)

Auswahl der Jahre für die Jahresstatistik

- Die Felder Verwendung und Anrede-Code im Fenster *ADRESSEN-Auswertungen* können wie gewohnt ausgefüllt werden.
- Der Bereich für die Jahresstatistik wird über den Button *Jahresstatistik* ausgewählt.



- Ankreuzen des ersten Jahres (2000), das in der Statistik ausgewertet werden soll die folgenden Jahre (2001 und 2002) bis zum aktuellen werden automatisch ausgewählt. Wird ein ausgewähltes Jahr (2001) angeklickt, werden alle Jahre abgewählt – einen zweiten Klick auf das gleiche Jahr und alle Jahre bis zum aktuellen werden wieder ausgewählt.
- Eine Einschränkung der Anzahl auszuwertenden Jahre ist nicht gegeben und allein von der Anzahl der Aktiven Verkaufsdateien abhängig.
- Das Auswahlfenster kann nun geschlossen werden – das Anfangs- und Ende-Datum werden in die betreffenden Felder im Fenster *ADRESSEN-Auswertungen* übernommen – sie dürfen hier nicht mehr verändert werden.

Weitere Selektionen

- Eine weitere Selektion ist über die Felder *Umsätze VonBis* möglich. In der Statistik werden nur Kundenumsätze aufgeführt, die im ausgewählten Zeitraum umsatzmässig im eingegebenen Bereich liegen.
- Alle weiteren Felder müssen für diese Statistik leergelassen werden.

Adressen exportieren

- Über die Taste mit dem Diskettensymbol werden die Adressen exportiert. Die Datei wird je nach Anzahl der ausgewählten Jahre mit den entsprechenden Anzahl Kolonnen ergänzt.